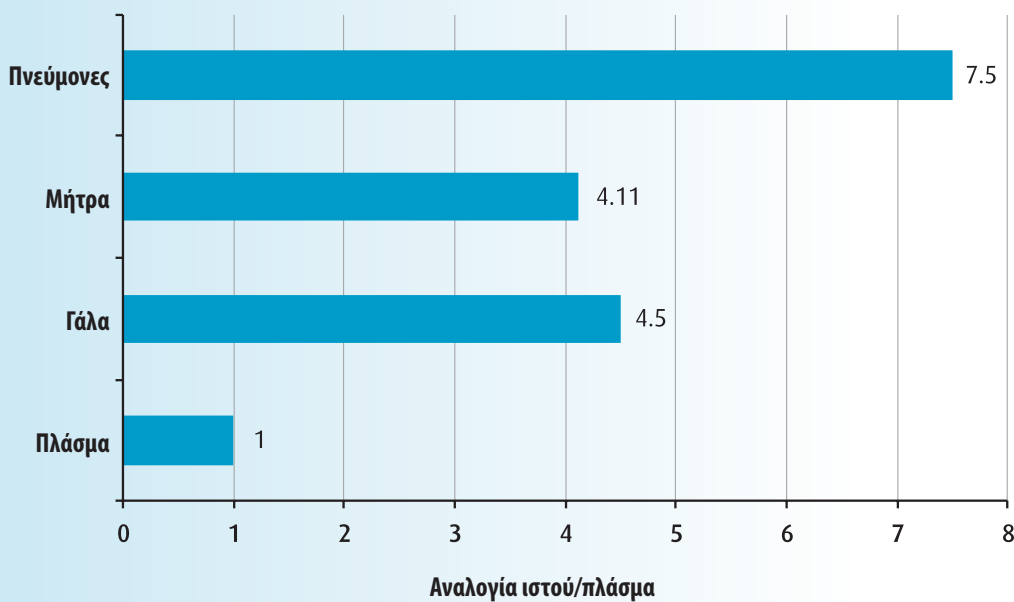


# Pharmasin® 200 mg/ml

Ενέσιμο διάλυμα για βοοειδή,  
αιγοπρόβατα και χοίρους



- Περιέχει τυλοσίνη-υψηλή διεισδυτικότητα στον ιστό
- Για ενδομυϊκή ή αργή ενδοφλέβια έγχυση (μόνο στα βοοειδή)
- Απλή έγχυση έχει ως αποτέλεσμα την επαρκή συγκέντρωση στους ιστούς για 24 ώρες



Πίνακας: ιστός/πλάσμα αναλογία συγκέντρωσης της βάσης τυλοσίνη

## Δοσολογία

**Βοοειδή** : 5-10 mg τυλοσίνης/kg ΣΒ μια φορά την ημέρα για 3 ημέρες (ενδομυϊκά ή ενδοφλέβια).

**Αιγοπρόβατα** : 10 mg τυλοσίνης/kg ΣΒ την ημέρα για 3 ημέρες (ενδομυϊκά).

**Χοίροι** : 5-10 mg τυλοσίνης/kg ΣΒ την ημέρα για 3 ημέρες (ενδομυϊκά).

**Χρόνος αναμονής:** **Βοοειδή** : Κρέας και εδώδιμοι ιστοί: 28 ημέρες.  
Γάλα: 108 ώρες.

**Αιγοπρόβατα:** Κρέας και εδώδιμοι ιστοί: 42 ημέρες.  
Γάλα: 108 ώρες.

**Χοίροι:** Κρέας και εδώδιμοι ιστοί: 14 ημέρες.



**HUVEPHARMA®**

We add performance to your business

# Pharmasin® 200 mg/ml

## Ενέσιμο διάλυμα για βοοειδή, αιγοπρόβατα και χοίρους

### ΣΥΝΘΕΣΗ:

Δραστική ουσία: 200.000 IU τυλοσίνη/ml  
Εκδοχα: Βενζυλική αλκοόλη

### ΕΝΔΕΙΞΕΙΣ ΓΙΑ ΧΡΗΣΗ:

Λοιμώξεις που προκαλούνται από μικροοργανισμούς ευαίσθητους στην τυλοσίνη.

#### Βοοειδή (ενήλικα):

Θεραπεία μαστίτιδας που έχει προκληθεί από Στρεπτόκοκκο (*Streptococcus spp.*), Σταφυλόκοκκο (*Staphylococcus spp.*) ή Μυκόπλασμα (*Mycoplasma*), μεσοδακτύλια νεκροβακίλλωση, μητρίτιδας που έχει προκληθεί από μικροοργανισμούς θετικών κατά Gram.

#### Μόσχοι:

Θεραπεία λοιμώξεων του αναπνευστικού και νεκροβακίλλωση.

#### Αιγοπρόβατα:

Θεραπεία λοιμώξεων του αναπνευστικού, μητρίτιδας που έχει προκληθεί από μικροοργανισμούς θετικών κατά Gram, μαστίτιδας που έχει προκληθεί από μικροοργανισμούς θετικών κατά Gram ή Μυκόπλασμα (*Mycoplasma spp.*), μεσοδακτύλια νεκροβακίλλωση

#### Χοίροι:

Θεραπεία ενζωτικής πνευμονίας, αιμορραγικής εντερίτιδας, ερυσίπελα και μητρίτιδας.

Θεραπεία αρθρίτιδας που έχει προκληθεί από Μυκόπλασμα (*Mycoplasma*) και Σταφυλόκοκκο (*Streptococcus spp.*).

### ΔΟΣΟΛΟΓΙΑ ΓΙΑ ΚΑΘΕ ΕΙΔΟΣ, ΤΡΟΠΟΣ ΚΑΙ ΟΔΟΣ(ΟΙ) ΧΟΡΗΓΗΣΗΣ:

Για ενδομυϊκή ή αργή ενδοφλέβια έγχυση (μόνο στα βοοειδή).

#### Βοοειδή:

5-10 mg τυλοσίνης/kg ΣΒ την ημέρα για 3 ημέρες (2.5 με 5 ml ενέσιμο διάλυματος ανά 100kg σωματικού βάρους). Ο μέγιστος ενέσιμος όγκος στο σημείο έγχυσης δεν πρέπει να ξεπερνά τα 15 ml.

#### Αιγοπρόβατα:

10 mg τυλοσίνης/kg σωματικού βάρους/ημέρα για 3 ημέρες (5 ml ενέσιμο διάλυματος ανά 100 kg σωματικού βάρους).

#### Χοίροι:

5-10 mg τυλοσίνης/kg σωματικού βάρους/ημέρα για 3 ημέρες (2.5 έως 5 ml ενέσιμου διαλύματος ανά 100 kg σωματικού βάρους).

### ΑΝΤΕΝΔΕΙΞΕΙΣ:

Να μην χρησιμοποιείται σε άλογα. Η ενδομυϊκή ένεση μπορεί να προκαλέσει θάνατο σε κοτόπουλα και γαλοπούλες.

Να μην χρησιμοποιείται σε ζώα με γνωστή υπερευαισθησία στην τυλοσίνη ή άλλα μακρολίδια.

### ΕΙΔΙΚΗ(ΕΣ) ΠΡΟΕΙΔΟΠΟΙΗΣΗ(ΕΙΣ):

Καμία .

### ΙΔΙΑΙΤΕΡΕΣ ΠΡΟΦΥΛΑΞΕΙΣ ΚΑΤΑ ΤΗ ΧΡΗΣΗ:

#### Ιδιαίτερες προφυλάξεις κατά τη χρήση σε ζώα

Λόγω πιθανής μεταβλητότητας (ώρα, γεωγραφική) στην ευαισθησία βακτηρίων στην τυλοζίνη, συνιστώνται η βακτηριολογική δειγματοληψία και η δοκιμή ευαισθησίας.

Χρήση του προϊόντος που παρεκκλίνει από τις οδηγίες που δίδονται στην Περιλήψη των Χαρακτηριστικών του Προϊόντος ενδέχεται να αυξήσουν τον επιπολασμό βακτηρίων ανθεκτικών στην τυλοζίνη και ενδέχεται να μειώσει την αποτελεσματικότητα της θεραπείας με άλλα μακρολίδια αντιβιοτικά λόγω της πιθανότητας ανάπτυξης διασταυρούμενης αντοχής.

Στις περιπτώσεις όπου πρόκειται να χορηγηθούν επαναλαμβανόμενες ενέσεις, χρησιμοποιήστε διαφορετικές τοποθεσίες για κάθε ένεση.

#### Ιδιαίτερες προφυλάξεις που πρέπει να λαμβάνονται από το άτομο που χορηγεί το φαρμακευτικό προϊόν σε ζώα

Θα πρέπει να λαμβάνονται προφυλάξεις για να αποφεύγεται η τυχαία αυτοένεση. Εάν κατά λάθος γίνει τυχαία αυτοένεση, ζητήστε αμέσως ιατρική βοήθεια.

Σε περίπτωση τυχαίας επαφής με το δέρμα πλύνετε επισταμένα την περιοχή με νερό και σαπούνι. Σε περίπτωση τυχαίας επαφής με τα μάτια, ξεπλύνετε τα μάτια με άφθονο καθαρό νερό.

Πλύνετε τα χέρια μετά τη χρήση.

Η τυλοζίνη ενδέχεται να προκαλέσει ερεθισμό. Τα μακρολίδια, όπως η τυλοζίνη, ενδέχεται επίσης να προκαλέσουν υπερευαισθησία (αλλεργία) μετά από ένεση, εισπνοή, κατάποση ή επαφή με την επιδερμίδα ή τους οφθαλμούς. Η υπερευαισθησία στην τυλοζίνη ενδέχεται να επιφέρει διασταυρούμενες αντιδράσεις σε άλλα μακρολίδια και το αντίθετο. Οι αλλεργικές αντιδράσεις σε

αυτές τις ουσίες ενδέχεται σε ορισμένες περιπτώσεις να είναι σοβαρές και ως εκ τούτου θα πρέπει να αποφεύγεται ή άμεση επαφή.

Μην χειρίζεστε το προϊόν εάν είστε αλλεργικός σε συστατικά του προϊόντος. Εάν παρουσιάσετε συμπτώματα μετά από έκθεση, όπως δερματικό εξάνθημα, θα πρέπει να ζητήσετε ιατρική βοήθεια και να δείξετε στον γιατρό την παρουσία προειδοποίηση. Οίδημα στο πρόσωπο, τα χείλη και τα μάτια ή δυσκολία στην αναπνοή αποτελούν σοβαρότερα συμπτώματα και απαιτούν επειγόντως ιατρική αντιμετώπιση.

### ΑΝΕΠΙΘΥΜΗΤΕΣ ΕΝΕΡΓΕΙΕΣ (ΣΥΧΝΟΤΗΤΑ ΚΑΙ ΣΟΒΑΡΟΤΗΤΑ):

Κηλίδες ενδέχεται να εμφανισθούν στην τοποθεσία της έγχυσης και μπορούν να επιμείνουν έως και 21 ημέρες μετά τη χορήγηση.

### ΧΡΗΣΗ ΚΑΤΑ ΤΗΝ ΚΥΗΣΗ, ΤΗ ΓΑΛΟΥΧΙΑ Η ΤΗΝ ΩΤΟΚΙΑ:

Από τις εργαστηριακές μελέτες σε ζώα δεν διαπιστώθηκαν ενδείξεις τερατογένεσης, εμβρυοτοξικότητας, τοξικότητας στη μητέρα. Δεν έχουν διεξαχθεί μελέτες στα είδη στόχου. Να χρησιμοποιείται μόνο σύμφωνα με την αξιολόγηση οφέλους/κινδύνου από τον υπεύθυνο κτηνίατρο.

### ΑΛΛΗΛΕΠΙΔΡΑΣΕΙΣ ΜΕ ΑΛΛΑ ΦΑΡΜΑΚΑ ΚΑΙ ΑΛΛΕΣ ΜΟΡΦΕΣ ΑΛΛΗΛΕΠΙΔΡΑΣΗΣ:

Καμία γνωστή, αλλά λόγω της απουσίας μελετών συμβατότητας, το κτηνιατρικό προϊόν δεν θα πρέπει να αναμειγνύεται με άλλα κτηνιατρικά φαρμακευτικά.

### ΧΡΟΝΟΣ ΑΝΑΜΟΝΗΣ:

**Βοοειδή:** Κρέας και εδώδιμο ιστοί: 28 ημέρες  
Γάλα: 108 ώρες  
**Αιγοπρόβατα:** Κρέας και εδώδιμο ιστοί: 42 ημέρες  
Γάλα: 108 ώρες  
**Χοίροι:** Κρέας και εδώδιμο ιστοί: 14 ημέρες.

### ΦΥΣΗ ΚΑΙ ΣΥΝΘΕΣΗ ΤΗΣ ΣΤΟΙΧΕΙΩΔΟΥΣ ΣΥΣΚΕΥΑΣΙΑΣ:

Το προϊόν προσφέρεται σε άχρωμα γυάλινα φιαλίδια τύπου II των 50ml, 100 ml ή 250 ml, σφραγισμένο με πώμα αλουμινίου παρεχόμενο σε κουτί. Ένα φιαλίδιο ανά κουτί.

Ενδέχεται να μην κυκλοφορούν στην αγορά όλες οι συσκευασίες. Διάρκεια ζωής του κτηνιατρικού φαρμακευτικού προϊόντος σύμφωνα με τη συσκευασία πώλησης: 2 χρόνια

Διάρκεια ζωής μετά το πρώτο άνοιγμα της στοιχειώδους συσκευασίας: 28 ημέρες. Απορρίψτε τυχόν ποσότητα του προϊόντος που παραμένει στον περιέκτη μετά το παραπάνω χρονικό διάστημα.

Προστατέψτε από το φως. Φυλάσσετε στον αρχικό περιέκτη. Να μην φυλάσσετε σε θερμοκρασία μεγαλύτερη των 25°C.

Να μην καταψύχεται.

Κάθε μη χρησιμοποιηθέν κτηνιατρικό φαρμακευτικό προϊόν ή μη χρησιμοποιηθέντα υπολείμματά του πρέπει να απορρίπτονται σύμφωνα με την ισχύουσα νομοθεσία.

### ΚΑΤΟΧΟΣ ΑΔΕΙΑΣ ΚΥΚΛΟΦΟΡΙΑΣ:

IE: VPA 10782/015/00

### ΚΑΤΟΧΟΣ ΑΔΕΙΑΣ ΚΥΚΛΟΦΟΡΙΑΣ

Huvepharma NV, Uitbreidingstraat 80  
2600 Antwerpen, Belgium

- Για περισσότερες πληροφορίες συμβουλευτείτε τον κτηνίατρό σας και το φύλλο οδηγιών χρήσης του προϊόντος.
- Ορθολογική χρήση φαρμάκων -Legal Category: IE POM:UK POM-V



ΑΝΤΙΠΡΟΣΩΠΟΣ:  
**nuevo** a.e.

NUEVO A.E. • ΛΕΩΦ. ΣΤΡΑΤΗΓΟΥ Ν. ΠΛΑΣΤΗΡΑ, 346 00 Ν.ΑΡΤΑΚΗ, ΕΥΒΟΙΑ

ΤΗΛ: 22210 40081-43060 • FAX: 22210 40610 • E-MAIL: INFO@NUEVO.GR • WWW.NUEVO.GR

HUVEPHARMA EOOD • 3<sup>ο</sup> ΝΙΚΟΛΑΥ ΗΑΥΤΟΝ ΣΤΡ. • 1113 ΣΟΦΙΑ • BULGARIA • P +359 2 862 5331 • F +359 2 862 5334 • SALES@HUVEPHARMA.COM  
HUVEPHARMA N.V. • UITBREIDINGSTRAAT 80 • 2600 ANTWERP • BELGIUM • P +32 3 288 1849 • F +32 3 289 7845 • CUSTOMERSERVICE@HUVEPHARMA.COM